

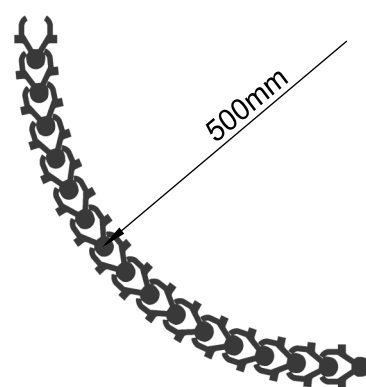
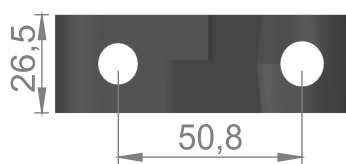
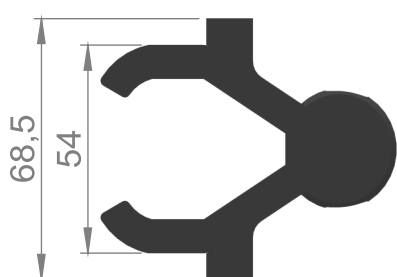
Corrente C50 Arrastadora



Pode ser utilizada em várias montagens de linhas de esteiras, pois possuem baixa manutenção, facilitando seu manuseio e montagem. Possuem acessórios, tais como: pinos de arraste, engrenagens variadas e suportes de fixação, permitindo elevações, curvas, descidas ou combinações desses. Engrenagem usinada.

Dimensões Básicas

Passo Nominal	50,8mm
Raio de Curva	500m
Altura do pino de Arraste	Até 35mm
Acionamento	Articulação
Pino de União dos Elos	Inox 304- Ø11,11mm



Dados

Material da Corrente	Poliacetal	Nylon com Fibra
Material do Pino	Aço Inoxidável	Aço Inoxidável
Temperatura de Trabalho	-46 a 93°C	-40 a 180°C
Peso (Kg/m ²)	1,591	1,756
Carga de Trabalho (Kgf)	320	360
Cores Disponíveis	Natural	Cinza



Código	EZ11/C50
N° de dentes	11
ØExterno	181,8
ØPrimitivo	184
ØNominal	210
A	92,9
B	77,2
C (máximo)	184
Furo do Eixo (mm)	-



Código	EZ13/C50
N° de dentes	13
ØExterno	212,8
ØPrimitivo	212
ØNominal	236
A	108,4
B	91
C (máximo)	210
Furo do Eixo (mm)	-

O posicionamento e o distanciamento entre as engrenagens varia de acordo com o tamanho e largura da esteira, podendo ter de 100 à 150mm de espaçamento entre cada uma.

O número de dentes varia de acordo com o modelo de esteira solicitada pelo cliente. Caso seja necessário a fabricação de engrenagens especiais ou com número de dentes diferenciado, favor entre em contato com o departamento técnico IBRAFLEX.