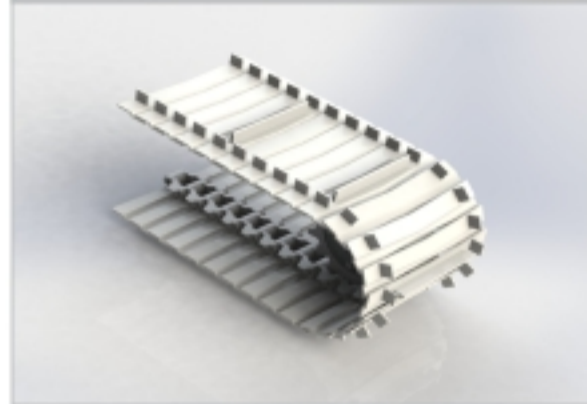
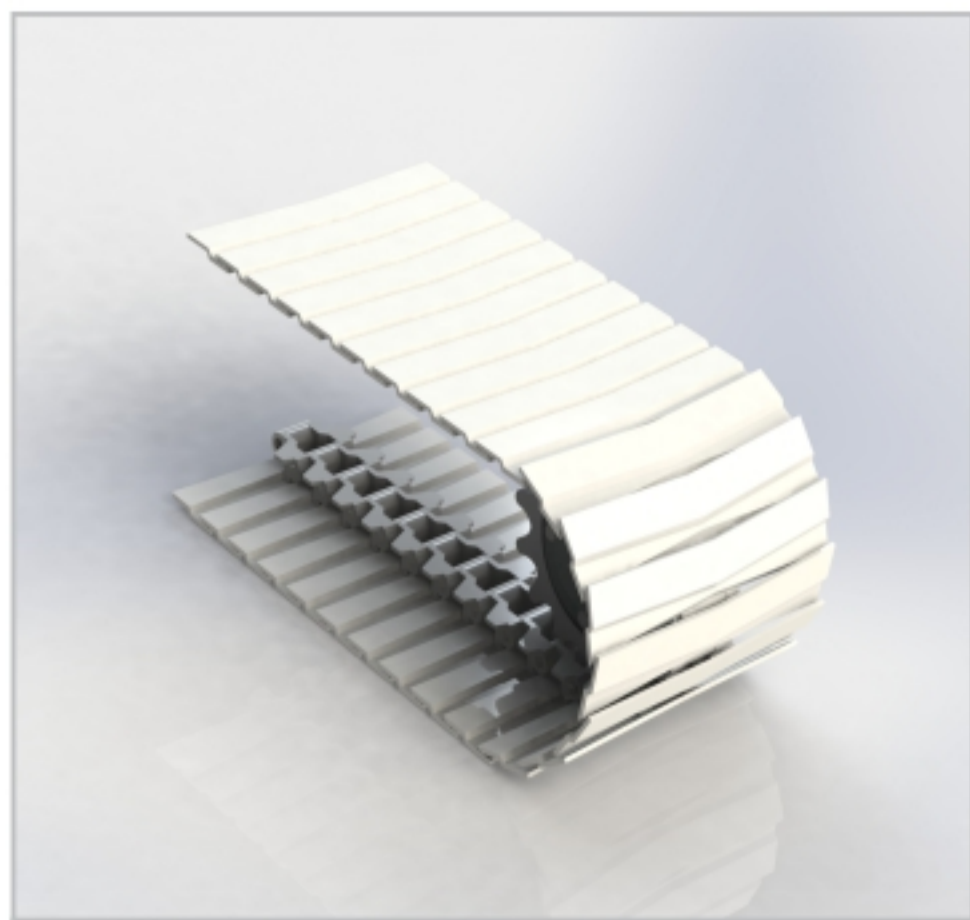


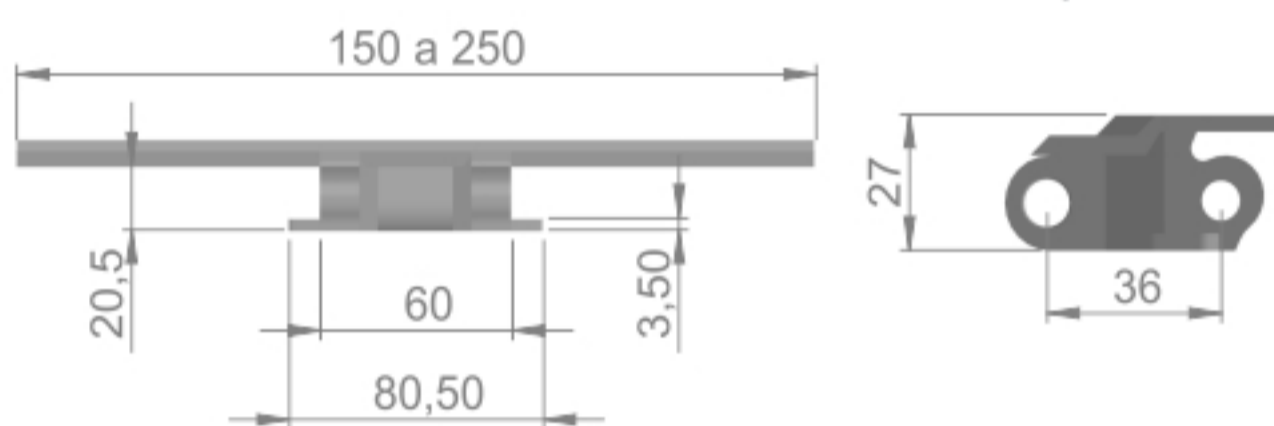
Corrente C250 Asa Delta



Corrente aplicada no transporte de produtos ou materiais industriais em geral, como bandejas, enlatados, garrafas, caixas, entre outros. A união de seus elos é feita por meio de pinos em aço inoxidável, pode ser aplicada em trechos retos ou curvos. De acordo com a necessidade do cliente, as peças podem ser injetadas com taliscas ou abas laterais.

Dimensões Básicas

Passo Nominal	38,1mm (1.1/2")
Área Aberta	0%
Acionamento	Articulação
Largura Máxima	250mm
Pino de União dos Elos	150mm
Incrementos de Largura	Inox 304- Ø7,93mm
Altura Talisca	1,1/2"



Dados

Material da Corrente	Nylon com Fibra
Material do Pino	Aço Inoxidável
Temperatura de Trabalho	-40 a 180°C
Peso (Kg/m ²)	1,6 à 2,8
Carga de Trabalho (Kgf)	230
Cores Disponíveis	Cinza/Branca

*As temperaturas de trabalho de cada corrente podem variar de acordo com o formato específico de suas peças.

Acessórios da série C250

Engrenagens C250



Código	EZ12/C250
N° de dentes	12
ØExterno	160
ØPrimitivo	147
ØNominal	184,5
A	82
B	57
C (máximo)	140
Furo do Eixo (mm)	-



Código	EZ16/C250
N° de dentes	16
ØExterno	199,5
ØPrimitivo	190
ØNominal	224
A	201,5
B	85
C (máximo)	224,5
Furo do Eixo (mm)	-



O posicionamento e o distanciamento entre as engrenagens varia de acordo com o tamanho e largura da esteira, podendo ter de 100 à 150mm de espaçamento entre cada uma.

O número de dentes varia de acordo com o modelo de esteira solicitada pelo cliente. Caso seja necessário a fabricação de engrenagens especiais ou com número de dentes diferenciado, favor entre em contato com o departamento técnico IBRAFLEX.